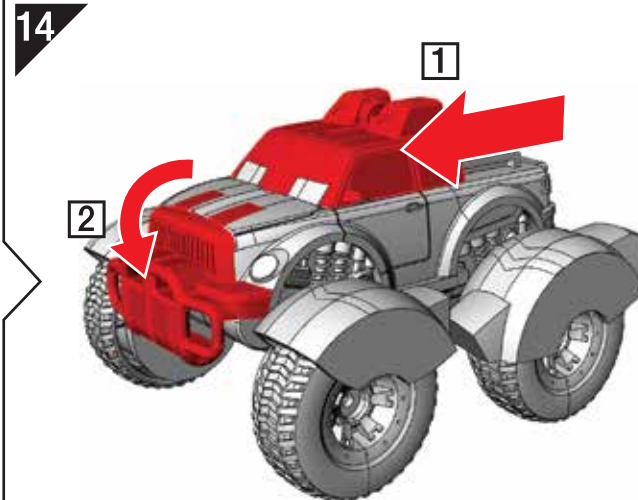
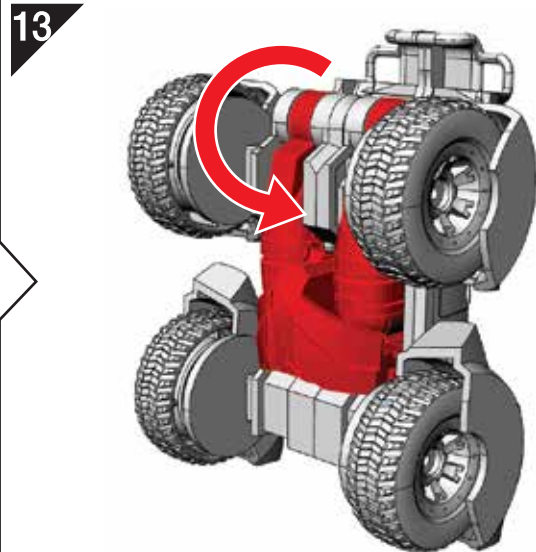
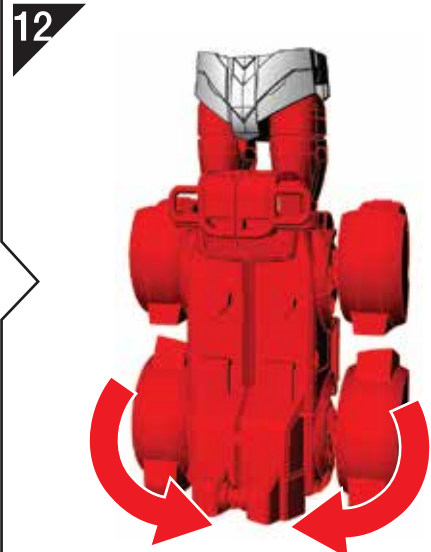
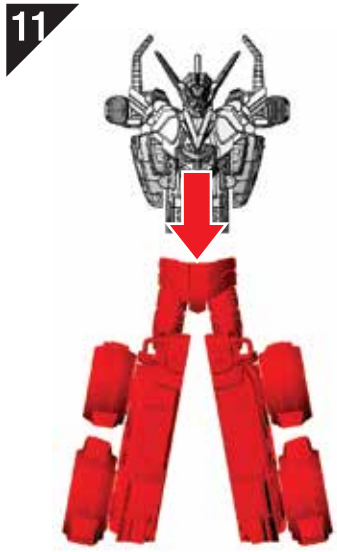


TOBOT V MINI SUPER POWER INTEGRATION MASTER V INSTRUCTION FOR TRANSFORMATION (ROBOT > VEHICLE)

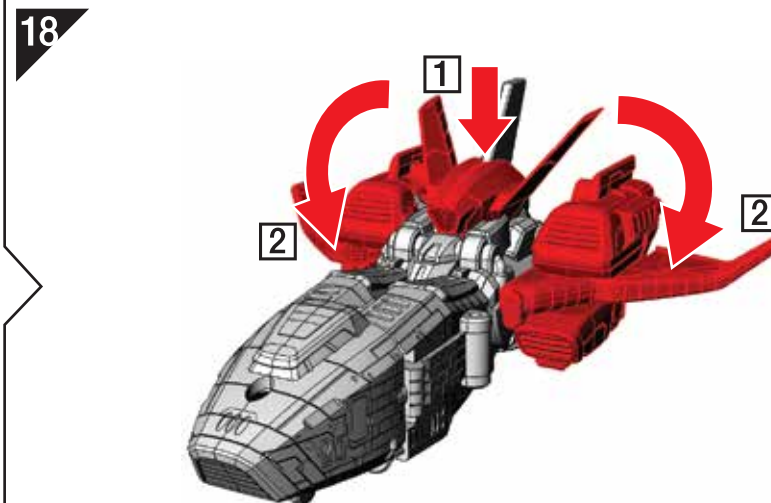
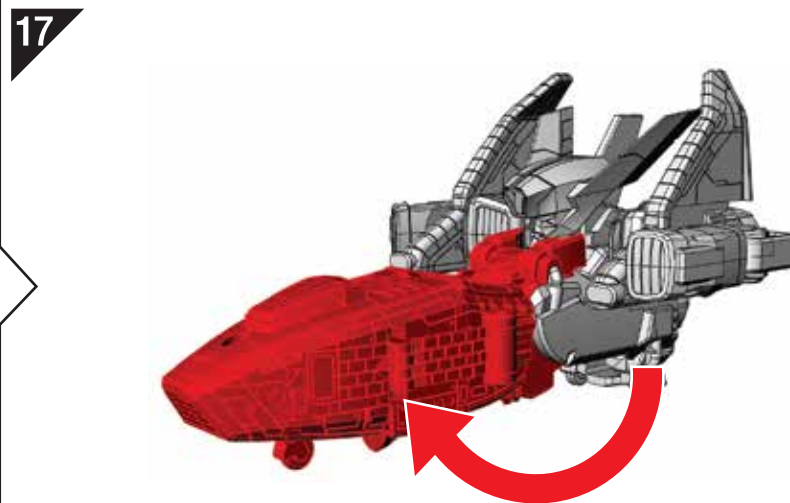
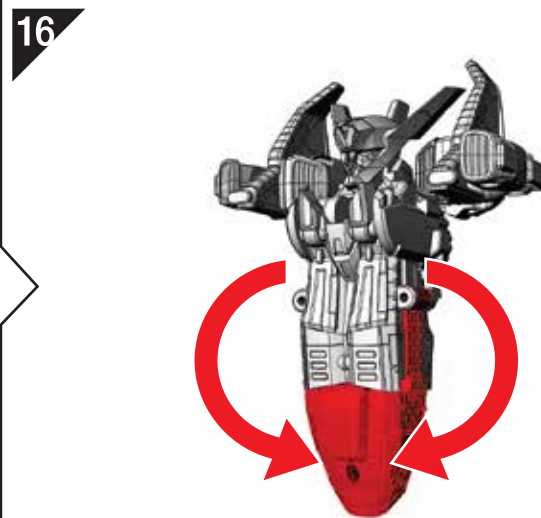
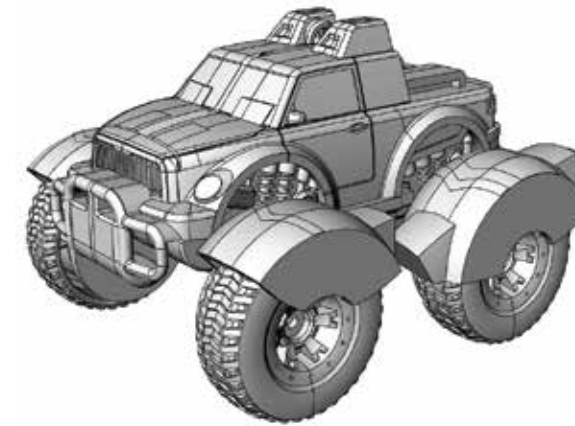
	<p>1</p> <p>로봇 개봉시 1-1 동작을 진행하여 주시기 바랍니다. 1-1 동작을 진행하지 않을 경우 로봇이 넘어 질 수 있습니다.</p>	<p>MINI 소닉스틸스 비클 모드 변신!</p>	<p>2</p>	<p>3</p> <p>MINI 스피드 비클 모드 변신!</p>	
<p>4</p>	<p>5</p>	<p>6</p> <p>MINI 파워트레인 비클 모드 변신!</p>			
<p>7</p> <p>MINI 슈퍼드릴러 비클 모드 변신!</p>	<p>8</p>	<p>9</p>	<p>10</p>		

● 설명서에 중요 정보가 포함되어 있습니다. 버리지 말고 보관하여 주십시오. ● Important information is included in the manual. Do not discard.

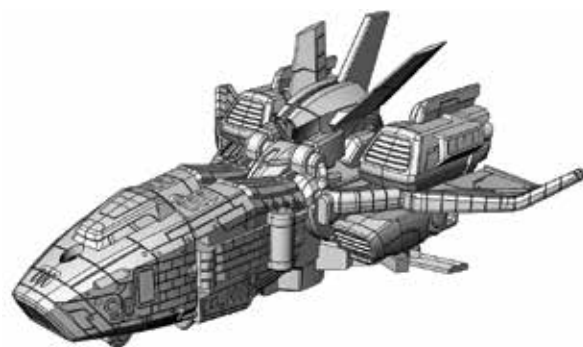
TOBOT V MINI SUPER POWER INTEGRATION MASTER V INSTRUCTION FOR TRANSFORMATION (ROBOT > VEHICLE)



MINI 몬스터 비클 모드 변신!



MINI로켓 비클 모드 변신!



- 합체 로봇 MINI 6단합체 우주최강 마스터V는 MINI 스피드, MINI 몬스터, MINI 로켓, MINI 파워트레인, MINI 슈퍼드릴러, MINI 소닉스텔스 6대의 비클로 변신되며 개별 로봇과 MINI 3단 합체 마스터V로 변신되지 않습니다.



- 경고
- 작은 부품이 들어있어 잘못 삼켰을 경우 질식의 위험이 있으므로 3세 미만의 어린이는 사용할 수 없음.
 - 입에 넣으면 프탈레이트계 가소제가 용출될 수 있으나, 입에 넣지 말 것.

